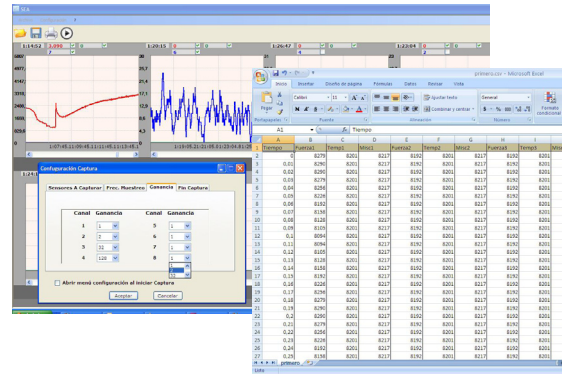


SISTEMA DE MEDICION DE FUERZA

• ALPHAX SERIES •



- Gabinete Rack 19"
- 8 Canales de strain gauge Sigma Delta Conversion con supresión de ruido
- 8 Canales de temperatura RTD
- 8 Canales multipropósito 0-10V
- Interfase USB.
- Filtrado independiente por canal

- Software de adquisición y análisis de datos de tiempo real
- Ganancia programable por canal
- Frecuencia de muestreo programable
- Datos exportables a Microsoft Excel y Origin entre otros
- Base de datos de los ensayos
- Soportado por Windows® Operating Systems: Windows 7/ Vista / XP

DESCRIPCION

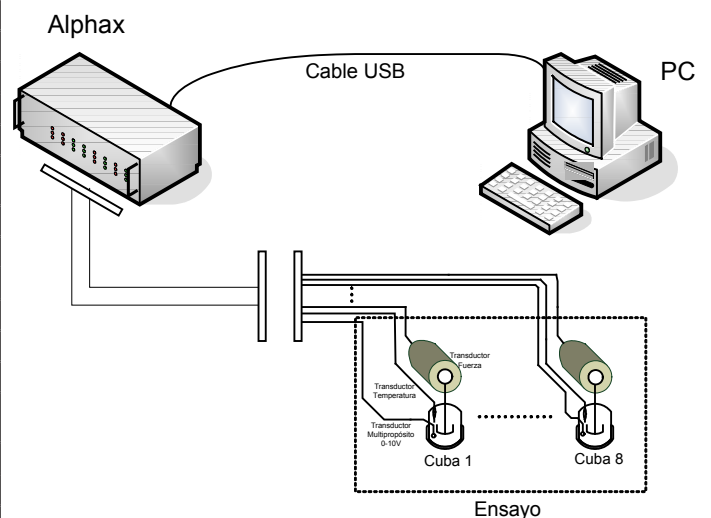
Alphax es un equipo electrónico de última generación que se ha desarrollado con la finalidad de simplificar la tarea de investigadores y profesionales mediante la convergencia de las distintas etapas de un sistema de medición de fuerza (amplificación, adaptación, conversión y adquisición) en un único equipo que concentra todos los bloques individuales. Eliminando así la complejidad en el conexionado y acrecentando la practicidad para el usuario.

Lo complementa un software diseñado a medida que permite a su vez la función de datalogger, guardando todas las entradas analógicas en una base de datos con la cual se puede consultar cualquiera de los ensayos realizados en el momento que se lo requiera. Dentro de las funcionalidades principales de este soft se encuentran: configurar frecuencia de muestreo según la dinámica del ensayo, setear ganancia de todos los canales de forma independiente, determinar tiempo de ensayo y escalar ejes por variable para facilitar la visualización de los distintos parámetros en cualquier posición de la curva, entre otras funciones. Cada ensayo puede también ser exportado a un archivo '.CSV' (o punto y coma) permitiendo su posterior análisis con otras aplicaciones tales como Microsoft Excel y Origin entre otras.

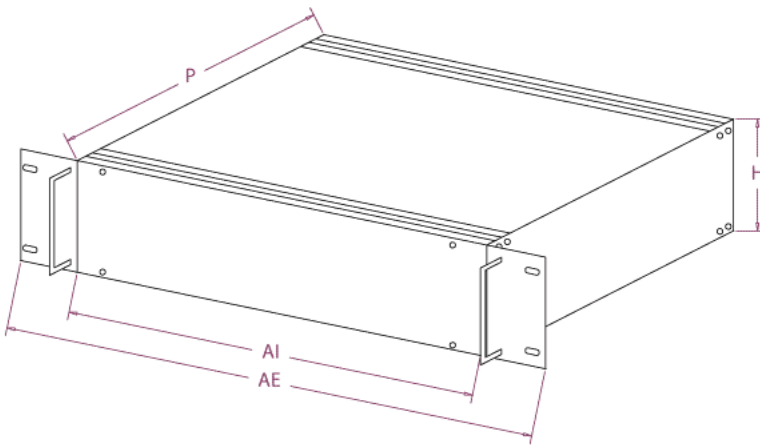
CARACTERÍSTICAS TÉCNICAS

SIGLA	DESCRIPCIÓN	RANGO/VALOR	UNIDAD	COMENTARIOS
	ALIMENTACIÓN	90-220	[V]	
Main Power	Led encendido			
	Consumo corriente	1	[A]	
	COMUNICACION			
Com Activity	Led Puerto USB activo			Parpadea si hay comunicación con PC.
	ENTRADAS			
Force	8 Entradas Fuerza Diferenciales	+/- 5	[V]	Expandible
	Impedancia	200-1000	[GOhm]	
	Frecuencia/Canal	1, 10, 100	[Hz]	
	Ganancia	1, 2, 32, 128		
	Bits de conversión	16		Tipo Sigma Delta
Temperature	8 Entradas Temperatura	100	[Ohm]	Entradas RTD. Expandible
	Bits de conversión	16		Aprox. Sucesivas
Misc. 0.10V	8 Entradas Multipropósito	0-10	[V]	Expandible
	Bits de conversión	16		Aprox. Sucesivas
	SALIDAS			
	1 Salida Comunicación a PC aislada			Conector USB TipoB

DIAGRAMA EN BLOQUES / CONEXIONADO



DIMENSIONES



SIGLA	LONG	UNIDAD
P	426	[mm]
H	127	[mm]
AI	425	[mm]
AE	19	[Inches]

REQUISITOS DEL SISTEMA

- Sistemas operativos compatibles: Windows 7; Windows Vista; Windows XP
- Procesador: procesador Pentium a 400 MHz o equivalente (mínimo); procesador Pentium a 1 GHz o equivalente (recomendado)
- RAM: 96 MB (mínimo); 256 MB (recomendado)
- Disco duro: se pueden necesitar hasta 500 MB de espacio disponible
- Unidad de CD o DVD: no se necesita
- Pantalla: 800 x 600, 256 colores (mínimo); color de alta densidad de 1024 x 768, 32 bits (recomendado)

APLICACIONES TÍPICAS

- ENSAYOS DE CONTRACCION ISOMETRICA EN VENAS Y MUSCULOS
-
-
-
-
-